

Betongindustri
HEIDELBERGCEMENT Group

Betongpumpar

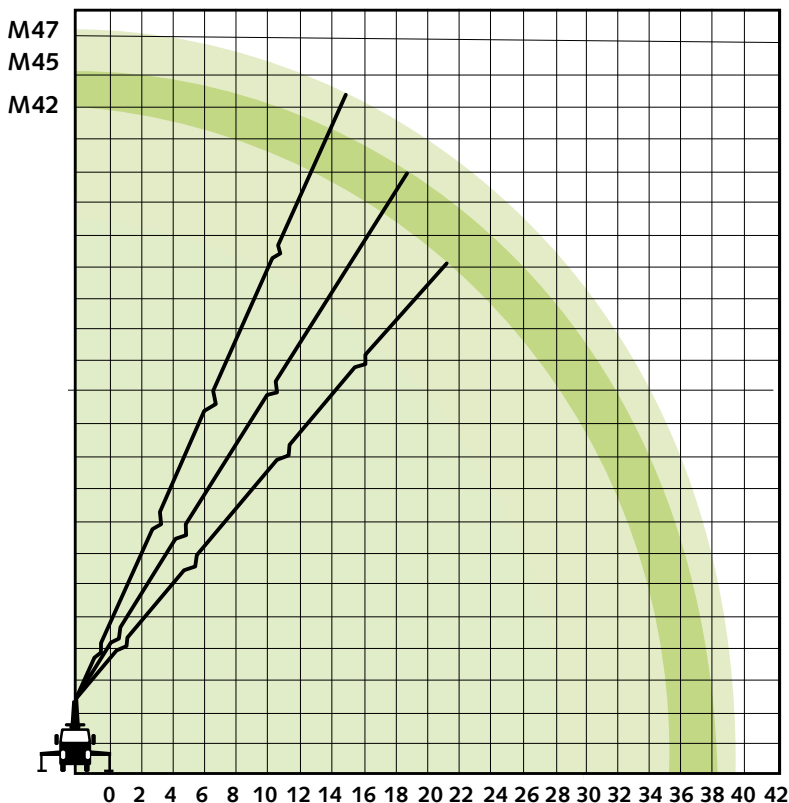
40 metersklassen



Mastpump 40 meters klassen

Dessa pumpar klarar av de flesta normala gjutningar inom både hus och anläggningssegmentet.

De har hög kapacitet relativt lång räckvidd och kräver inte extremt stor uppställningsyta då flera av dessa pumpar är byggda för så kallad smaluppställning vilket innebär att man behöver bara köra ut stödbenen fullt på den sidan man gjuter. Masten är då spärrad så man inte kan svänga runt och välta pumpen.



Angivna mått och vikter kan variera beroende på fabrikat och årsmodell.

Tänk på att modellbetäckningen avser räckvidd rakt upp, nettoräckvidd över hytt resp. stödben blir lite kortare

För exakta uppgifter kontakta Betongindustri på din ort.

| Betongpump | M42 | M45 | M47 |
|-----------------------------------|--------------|----------|------------|
| Räckvidd över stödben | 35 m | 38,4 m | 39,3 m |
| Platsbehov i meter | | | |
| Max stödbenstryck i ton, Fram-Bak | F22,5 B:23,5 | F26 B:25 | F27 B:26,5 |
| Längd vid transport | 11,6 m | 11,9 m | 12 m |
| Mast antal delar | 4-5 | 4-5 | 5 |
| Minhöjd mastresning | 8,6 m | 12 m | 9,5 m |
| Totalvikt | 33 ton | 35 ton | 37 ton |

BETONGINDUSTRI AB
Huvudkontor &
Region Stockholm
Årstaängsvägen 21 C
117 43 Stockholm.
Box 47312
100 74 Stockholm
Tel +46 (0)8-625 62 00
Fax +46 (0)8-625 62 99

Region Syd-Väst
Fabriksvägen 2
268 73 Billeberga
Tel +46 (0)418-47 56 10
Fax +46 (0)418-43 13 33

Region Norr
Körfältsvägen 3
831 38 Östersund
Tel +46 (0)63-10 40 75
Fax +46 (0)63-12 34 90

Region Öst
Regelgatan 7
589 41 Linköping
Tel +46 (0)13-15 63 49
Fax +46 (0)13-16 32 04

Betongindustri
HEIDELBERGCEMENT Group