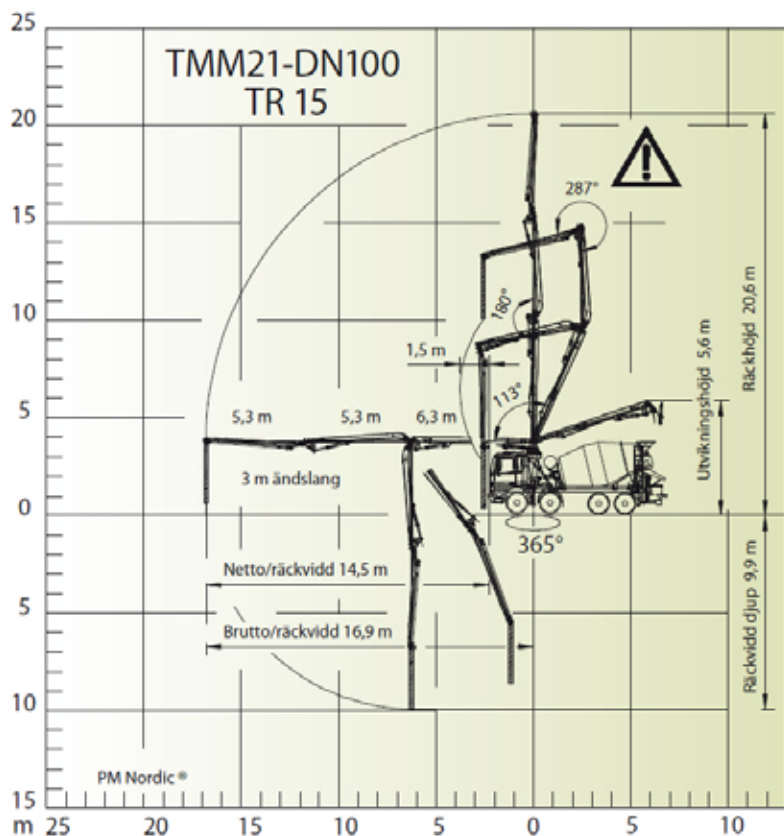




Rotpump 21-3

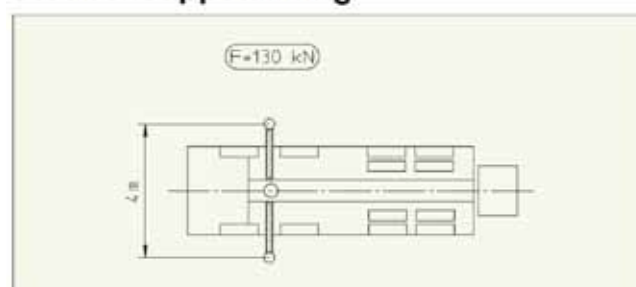


Teknisk data

Fordonsdata

Totalvikt	32 t
Räckhöjd	20,6 m
Räckvidd	N14,5 m/B16,9 m
Räckvidd djup	9,9 m
Utvikningshöjd	5,6 m
Ändslang	3 m
Antal mastdelar	3 delar
Stöbstryck fram och bak	13 t

Stödbensuppställning



Angivna data kan variera något p.g.a. olika pumpfabrikat och/eller årsmodell. Pumpens tillgänglighet varierar beroende på ort.

BETONGINDUSTRI AB
Huvudkontor & Region Stockholm
Liljeholmsvägen 30, Box 47312
100 74 Stockholm
Tel +46 (0)8-625 62 00
Fax +46 (0)8-625 62 99

Region Syd-Väst
Fabriksvägen 2
268 73 Billeberga
Tel +46 (0)418-47 56 10
Fax +46 (0)418-43 13 33

Region Norr
Körfältsvägen 3
831 38 Östersund
Tel +46 (0)63-10 40 75
Fax +46 (0)63-12 34 90

Region Öst
Regelgatan 7
589 41 Linköping
Tel +46 (0)13-15 63 49
Fax +46 (0)13-16 32 04

www.betongindustri.se info@betongindustri.se

Betongindustri
HEIDELBERGCEMENT Group